



TRITON NEO CLEARPRO

UN'ACQUA LIMPIDA GRAZIE A UN FILTRO A SABBIA COMPROVATO

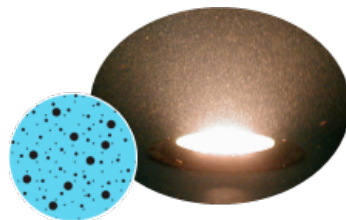
I filtri a sabbia standard non possono "chiarificare" l'acqua come altri tipi di filtri. Abbiamo quindi sviluppato la tecnologia ClearPro sui nostri filtri a sabbia per migliorare la limpidezza dell'acqua.



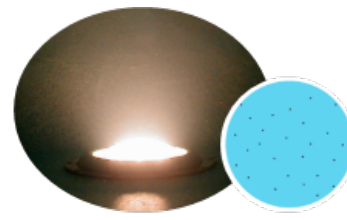
Oltre 40.000 filtri ClearPro venduti in Europa dal 2010

Conosci la tecnologia ClearPro brevettata da Pentair?

I diffusori ClearPro eliminano tutti i contaminanti visibili per ottenere un'acqua straordinariamente limpida che nessun filtro a sabbia può uguagliare. È la tecnologia ClearPro: **migliore qualità dell'acqua, affidabilità e bassa manutenzione.**



SENZA CLEARPRO



CON CLEARPRO



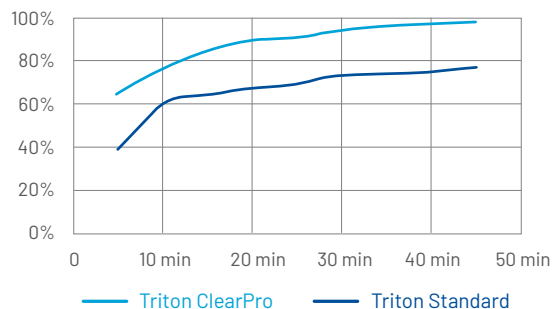
Con ClearPro si può beneficiare dell'affidabilità e della semplicità di un filtro a sabbia con la qualità di un filtro a cartuccia

► LIMPIDEZZA SENZA EGUALI

ACQUA VISIBILMENTE PIÙ LIMPIDA

Quasi il 100% dei materiali che rendono l'acqua torbida vengono rimossi dalla tecnologia ClearPro, contro l'80% di un filtro standard.

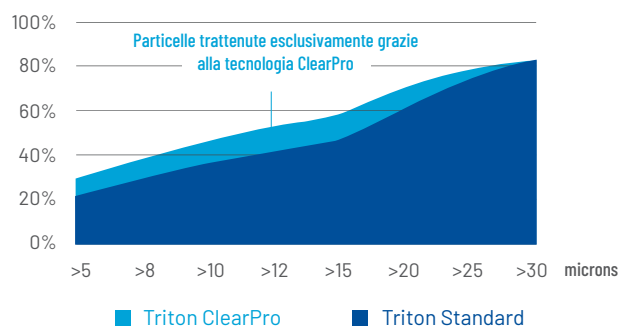
EFFICACIA NEL RIDURRE L'INTORBIDAMENTO DELL'ACQUA



FILTRAZIONE PIÙ FINE

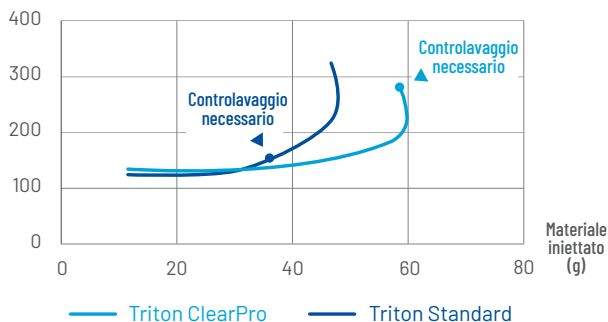
La tecnologia ClearPro è molto più efficace nel filtrare le particelle fini inferiori a 20 micron, che sono 4 volte più piccole di un granello di sabbia.

EFFICACIA NEL TRATTENERE LE PARTICELLE



► RISPARMIO D'ACQUA E DI MANUTENZIONE

Differenza di pressione (kPa)



MENO CONTROLAVAGGI

Fino a un terzo di controlavaggi in meno = risparmio di acqua e denaro.

MANUTENZIONE PIÙ FACILE

Meno controlavaggi, meno prodotti chimici utilizzati e soprattutto meno tempo dedicato alla manutenzione della piscina. Meno vincoli e più divertimento.

Secondo test effettuati presso l'Institut de la Filtration et des Techniques Séparatives 5IFTS

► ESCLUSIVITÀ PENTAIR BREVETTATA

AFFIDABILE, ROBUSTA E COMPROVATA

Brevettata da Pentair nel 2010, la tecnologia ClearPro si basa su un sistema filtrante poroso all'interno del filtro, creando un'ulteriore barriera contro le piccole particelle che la sabbia non può fermare, comprese le particelle più fini, alghe e polline.

I diffusori molto più resistenti di quelli standard sono da molti anni apprezzati dai nostri clienti, come testimoniato qui sotto:

"La sua finezza di filtrazione è un argomento commerciale impareggiabile"

"ClearPro mi consente di differenziarmi rispetto ai concorrenti"

"Grazie alla tecnologia ClearPro inventata da Pentair, abbiamo migliorato la filtrazione"

TECNOLOGIA CLEARPRO

**I PROFES-
SIONISTI NE
PARLANO**



"Dovremo ancora usare il filtro a sabbia. Così il ClearPro avrà ancora un ruolo fondamentale per molti anni."

"Nessuna discussione, filtra meglio"

"Uso una sola granulometria, il che semplifica enormemente il lavoro"

LE RISPOSTE ALLE DOMANDE PIÙ FREQUENTI

▶ **La tecnologia ClearPro può essere utilizzata con tutti i tipi di acque, anche quelle dure e ricche di calcio?**

Sì. L'acqua dura non ha alcun effetto sui diffusori ClearPro. L'acqua addolcita è ovviamente meglio per tutte le apparecchiature della piscina, ma non ci sono restrizioni per le acque dure o ricche di calcare.

▶ **La tecnologia ClearPro può essere utilizzata con tutti i tipi di mezzi filtranti (sabbia, vetro, AFM, zeoliti, ...)?**

Sì. ClearPro può essere utilizzato con tutti i tipi di mezzi filtranti, purché la dimensione dei granuli del mezzo non siano inferiori a 0,4 mm.

▶ **Quali sono le raccomandazioni d'uso da seguire?**

Avviare il sistema di filtrazione in modalità controlavaggio. Come indicato nel nostro manuale e su un'etichetta adesiva applicata sul diffusore (da rimuovere), l'avvio di un filtro ClearPro deve avvenire con 2 cicli brevi in controlavaggio per rimuovere tutte le particelle fini dal mezzo filtrante. Se il cliente avvia la modalità filtrazione, le particelle fini potrebbero intasare i filtri, con un lavoro supplementare e costi aggiuntivi per il rivenditore di piscine.

▶ **E riguardo ai flocculanti?**

L'uso dei flocculanti non interferisce con il funzionamento dei filtri ClearPro.

▶ **Occorre sorvegliare nello specifico un filtro dotato di tecnologia Clearpro?**

No. Secondo i risultati dei test dell'IFTS, poiché la pressione aumenta più lentamente in un Triton ClearPro rispetto a un Triton standard, gli intervalli tra due controlavaggi possono essere più lunghi, consentendo di consumare meno acqua (e risparmiare denaro).

▶ **È possibile installare un filtro ClearPro in qualsiasi tipo di piscina, incluse quelle in cemento?**

Sì. ClearPro può essere installato in tutti i tipi di piscine,

avviando il sistema di filtrazione con 2 cicli brevi in contro-lavaggio, come spiegato in precedenza.

▶ **Perché proporre un filtro a sabbia con tecnologia ClearPro quando propongo già filtri a cartuccia?**

I filtri ClearPro offrono una filtrazione più fine rispetto ai filtri a cartuccia.

Lo sforzo che il proprietario della piscina vuole dedicare al suo sistema di filtrazione non è lo stesso tra questi due tipi di filtri:

- Un filtro a sabbia deve essere lavato in controcorrente, che è una manipolazione facile ma che deve essere eseguita ogni 2 settimane circa.
- Un filtro a cartuccia richiede meno attenzione, ma deve essere aperto e le cartucce devono essere pulite una o due volte a stagione.

Inoltre, se la piscina è installata vicino a degli alberi, un filtro Clearpro potrebbe essere più adatto. Se installata in un luogo in cui l'uso dell'acqua è limitato, i filtri a cartuccia sono più adatti.

▶ **Come vendere questa tecnologia all'avanguardia al cliente?**

Il filtro parla da sé: la migliore qualità di filtrazione dell'acqua sul mercato. Quando un cliente accende le luci della piscina, non ci sono più particelle, e la limpidezza non ha uguali.

Con una durata di vita di 20-30 anni, un Triton ClearPro è il miglior filtro a sabbia con la migliore tecnologia di filtrazione, sviluppata inizialmente per l'ambiente sanitario e brevettata da Pentair. Dato che un bambino beve circa 0,5 litri di acqua della piscina ogni ora di balneazione, è preferibile scegliere il miglior filtro disponibile sul mercato! L'installazione di un Triton Neo ClearPro garantisce decenni di filtrazione di alta qualità, senza doversi preoccupare della salute dei bagnanti.

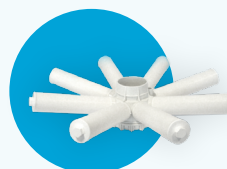
Riferimenti dei filtri ClearPro

PORTATA	DIAMETRO	VECCHIO RIFERIMENTO	NUOVO RIFERIMENTO CLEARPRO	MODIFICA DI UN FILTRO STANDARD IN CLEARPRO
Side Mount				
8,5	480	F-19S8-NEO	F-19S8-NEOCP	19TRI-CPUPKIT
14	610	F-24S8-NEO	F-24S8-NEOCP	24TRI-CPUPKIT
22	762	F-30S8-NEO	F-30S8-NEOCP	30TRI-CPUPKIT
32	914	KIT-F-36S8-NEO	KIT-F-36S8-NEOCP	36TRI-CPUPKIT
Top Mount				
8,5	480	F-19T6-NEO	F-19T6-NEOCP	19TAG-CPUPKIT
14	610	F-24T6-NEO	F-24T6-NEOCP	24TAG-CPUPKIT
22	762	F-30T8-NEO	F-30T8-NEOCP	30TAG-CPUPKIT

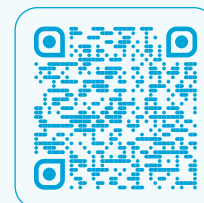
STRUMENTI UTILI



Brochure Triton



Basamenti, diffusori, ... non esitare a contattare il rappresentante commerciale per eventuali strumenti utili!



Ulteriori informazioni sul nostro sito web



PENTAIR

PENTAIR POOL EUROPE

www.pentairpooleurope.com



Tutti i marchi e i loghi visualizzati sono di proprietà di Pentair.
I loghi e i marchi di terze parti appartengono ai rispettivi proprietari.
© 2023 Pentair, tutti i diritti riservati. MKT-BRO-072-IT-A